

# DATABÁZE

# LETECKÁ MAPA VFR 1:500 000

## LETIŠŤ

### ČESKÁ REPUBLIKA

### SLOVENSKÁ REPUBLIKA

## WEF: 20 MAR 2025

## WEF: 20 MAR 2025

## GND - FL95

## GND - FL195

Tato mapa má doplňující charakter a nezabývá pilota povinností řídit se platnými předpisy a informacemi. K získání aktuálních leteckých informací prodávájte NOTAM a AIP. Mapa nepodléhá změnové službě, některé údaje uvedené v této mapě nejsou ověřené a mohou být neplatné či neaktuální!

Měřítko mapy 1:500 000. Elipsoid WGS 84 - Univerzální transversální Mercatorův systém souřadnic (UTM). Mercatorova projekce - souřadnicová síť WGS 84. Všechny výšky jsou uvedeny ve stopách. V mapě nejsou uvedeny trať leteckých provozních služeb. V mapě jsou uvedeny pouze informace relevantní pro nekomerční lety letadel všeobecného letectví za pravidel letu VFR. Tato mapa je součástí publikace Databáze letišť a je prodejná též samostatně.

Mapy a Databázi letišť můžete objednat na: [www.aerobaze.cz/pilotshop](http://www.aerobaze.cz/pilotshop).

Grafické řešení a zpracování letecké a topografické vrstvy mapy: ©2012-2025 Patrik Sainer ([www.avion.eu](http://www.avion.eu)).

Topografický podklad: aktualizováno v roce 2024, © PLANstudio, spol. s r. o. ([www.planstudio.cz](http://www.planstudio.cz)).

© Přispěvatelé OpenStreetMap ([www.openstreetmap.org](http://www.openstreetmap.org)).

Digitální výškový model terénu: zpracováno na základě dat ASTER, ASTER GDEM in produkt METI a NASA.

(<http://asterweb.jpl.nasa.gov>).

Vydavatel: Avion® - Patrik Sainer, Tušův 167,

tel: (+420) 602 420 260, (+420) 222 720 960.

Tato mapa, ani žádná její část, nesmí být kopírována, publikována či šířena žádným způsobem a v žádném případě nesmí být reprodukována bez výslovného souhlasu vydavatele: copyright ©1998-2025 Avion® - Patrik Sainer. Všechna práva vyhrazena. Databáze letišť a Avion® jsou registrované obchodní značky. ISBN 978-80-237-0000-0

# DATABÁZE

# LETECKÁ MAPA VFR 1:1 000 000

## LETIŠŤ

### ČESKÁ REPUBLIKA (LCAA)

### SLOVENSKÁ REPUBLIKA (LZBB)

## WEF: 20 MAR 2025 / GND - FL95

## WEF: 20 MAR 2025 / GND - FL195

Tato mapa má doplňující charakter a nezabývá pilota povinností řídit se platnými předpisy a informacemi. K získání aktuálních leteckých informací prodávájte NOTAM a AIP. Mapa nepodléhá změnové službě, některé údaje uvedené v této mapě nejsou ověřené a mohou být neplatné či neaktuální! Měřítko mapy 1:1 000 000. Elipsoid WGS 84 - Univerzální transversální Mercatorův systém souřadnic (UTM). Mercatorova projekce - souřadnicová síť WGS 84. Všechny výšky jsou uvedeny ve stopách. V mapě nejsou uvedeny trať leteckých provozních služeb. V mapě jsou uvedeny pouze informace relevantní pro nekomerční lety letadel všeobecného letectví za pravidel letu VFR. Tato mapa je součástí publikace Databáze letišť a je prodejná též samostatně.

Mapy a Databázi letišť můžete objednat na: [www.aerobaze.cz/pilotshop](http://www.aerobaze.cz/pilotshop).

Grafické řešení a zpracování letecké a topografické vrstvy mapy: ©1998-2025 Patrik Sainer ([www.avion.eu](http://www.avion.eu)).

Digitální výškový model terénu: zpracováno na základě dat ASTER, ASTER GDEM

je produkt METI a NASA (<http://asterweb.jpl.nasa.gov>).

Vydavatel: Avion® - Patrik Sainer, Tušův 167, 378 06 Suchbátův nL, ČR

tel: (+420) 602 420 260, (+420) 222 720 960, [www.avion.eu](http://www.avion.eu)

Tato mapa, ani žádná její část, nesmí být kopírována či jinak zaznamenávána, zpracovávána, publikována, či šířena žádným způsobem

a v žádném případě bez výslovného souhlasu vydavatele:

copyright ©1998-2025 Avion® - Patrik Sainer.

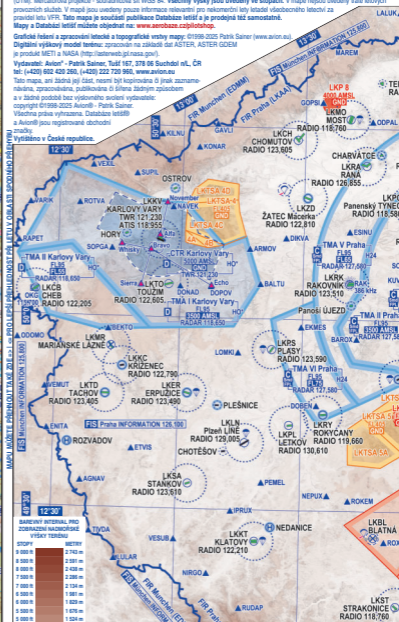
Všechna práva vyhrazena. Databáze letišť

a Avion® jsou registrované obchodní

značky.

Vytiskováno v České republice.

MAPA MŮŽE BÝT PŘEHOVNĚ POUŽITA KE PROJEKTU PŘEHLEDNOSTI PŘI LETU V OBLASTI SPOLUPRÁCE



BARVNÝ INTERNAL PRO ZOBRAZENÍ NADMOŘSKÉ VÝŠKY TERÉNU

STOPY	METRY
3 000 ft	914 m
4 000 ft	1 219 m
5 000 ft	1 524 m
6 000 ft	1 829 m
7 000 ft	2 134 m
8 000 ft	2 439 m
9 000 ft	2 744 m
10 000 ft	3 049 m